

健康科学大学産前産後ケアセンター

■施設概要

敷地

所在地 : 山梨県笛吹市石和町
窪中島587-112の一部

敷地面積 : 2,403.52㎡

都市計画区域 : 都市計画区域内

用途地域 : 商業地域

建蔽率/容積率 : 80% / 400%

駐車台数 : 25台

建物

規模 : 地上2階建

構造 : 鉄骨造

建築面積 : 388.16㎡

延床面積 : 640.12㎡

耐火等 : 準耐火建築物

最高高さ : 8.9m

主な外部仕上

屋根 : カラーガルバリウム鋼板

外壁 : 窯業系サイディング

開口部 : アルミ建具 (複層ガラス)

主な内部仕上

床 : フローリング

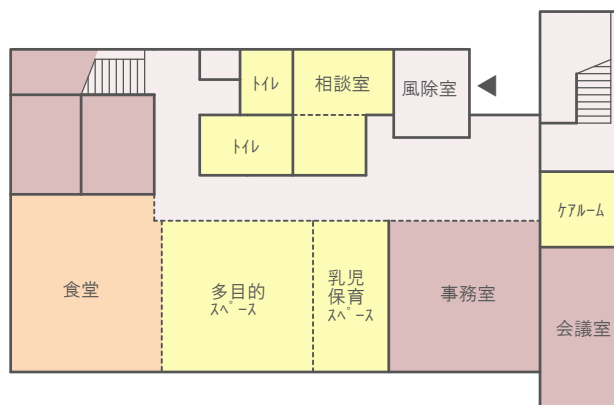
壁 : ビニルクロス

天井 : ビニルクロス

建具 : 木製建具



完成イメージ外観パース (北側より)



1階フロア

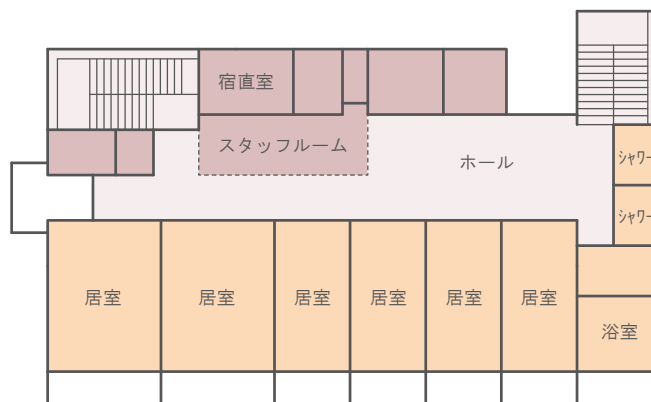
■施設の特徴

<安心・やすらぎ・癒し>

敷地全体に植栽を施し、緑に囲まれ適度なプライバシーが保たれた安心・やすらぎ・癒しの場を提供する施設とします。施設内は床及び建具を木製とし明るく親しみやすい空間とします。

<アットホームな環境>

各スペースを壁で仕切った閉鎖的な空間とするのではなく、一体的でオープンなスペースとします。お互いの動きが感じられる心理的距離の近い空間とすることでスタッフのサポートがすぐに受けられるという安心感のあるアットホームな環境とします。



2階フロア